

檔 號：
保存年限：

桃園市政府教育局 函

地址：33001桃園市桃園區縣府路1號14、15樓

承辦人：謝孟庭

電話：03-3322101轉7521

電子信箱：pigsally8900@ms.tyc.edu.tw

受文者：桃園市立草漯國民中學

發文日期：中華民國107年4月12日

發文字號：桃教中字第1070028750號

速別：普通件

密等及解密條件或保密期限：

附件：1-(1070402教育部備查版)107年臺閩介聘作業日程表、2-(1070402教育部備查版)107臺閩介聘作業要點、3-(1070402教育部備查版)107年臺閩教師介聘服務作業要點修正對照表、4-(1070402教育部備查版)107年臺閩介聘積分審查參考原則、5-(1070402教育部備查版)107年臺閩介聘申請表(1070028750_Attach01.doc、1070028750_Attach02.pdf、1070028750_Attach03.pdf、1070028750_Attach04.pdf、1070028750_Attach05.pdf)

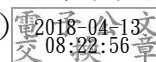
主旨：檢送「107年臺閩地區公立國民中小學暨幼兒園教師介聘他縣市服務作業要點」暨相關表件資料各1份，請貴校協助轉知所屬教師知悉，請查照。

說明：

- 一、依據本局107年4月10日桃教中字第1070027165號函辦理。
- 二、查107年臺閩地區公立國民中小學暨幼兒園教師介聘他縣市服務網公告，參加介聘教師填報資料及選填志願時間為107年4月20日(星期五)凌晨00:00起至107年5月3日(星期四)晚上23:59止。

正本：本市各市立國中小、本市各市立幼兒園、桃園市立桃園特殊教育學校

副本：本局國小教育科(含附件)、本局幼兒教育科(含附件)



EE 人事 107/04/13 09:02



1070002111

有附件