

國立臺灣師範大學 函

地址：106308臺北市大安區和平東路一段
162號

聯絡人：李蕙如

電話：02-77495827

電子信箱：ruruli@ntnu.edu.tw

受文者：桃園市立草漯國民中學

發文日期：中華民國111年7月27日

發文字號：師大進字第1111020273號

速別：普通件

密等及解密條件或保密期限：

附件：

主旨：有關本校進修推廣學院辦理師大小大師「破繭而出！六力
師拓營（4天3夜住宿營）」營隊資訊，敬請轉知師生，請
查照。

說明：

一、活動對象：升7年級至升8年級。

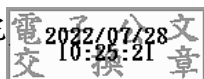
二、活動日期及地點：111年8月15日至8月18日於本校進修推廣
學院，入住師大會館。

三、專業師資群教大家怎麼玩英語練習語感、穩滿射中一支箭
來提高專注力、手作星球儀來找夏季大三角，仰看宇宙，
用肢體聲音學習表達，綜合【語言、文化、自然、藝文】
四大主題，詳細營隊資訊請至官網查詢：<https://www.sce.ntnu.edu.tw/home/course/detail.php?course=1112F297>。

正本：新北市各國民中學、雲林縣各國民中學、新竹市各國民中學、嘉義市各國民中
學、彰化縣各國民中學、臺中市各國民中學、臺北市各國民中學、臺東縣各國民
中學、臺南市各國民中學、澎湖縣各國民中學、高雄市各國民中學、桃園市各國
民中學、南投縣各國民中學、金門縣各國民中學、花蓮縣各國民中學、宜蘭縣各
國民中學、基隆市各國民中學



副本：本校進修推廣學院



校長 吳正己

裝

訂

線

